



事務局 〒799-3111 伊予市下吾川1512の6
伊予市商工会議所内 TEL 983-0334
FAX 983-2227

例会日 毎週水曜日19:00~20:00
例会場 伊予商工会議所3F大ホール
会長 新 博文
幹事 日野 猛仁
会報委員長 藤井祐一郎

◎ 今日のプログラム 第1861回 (8月23日)
外部卓話 声楽家 藤岡 葉子 様

◎ 前回のプログラム 第1860回 (8月9日)
会員増強・新クラブ結成推進月間フォーラム

◎ 会員増強フォーラム

・武智委員長

会員増強拡大月間のフォーラムです。テーブルにベテランの方が1人ついていますので何でも話して、良い化学反応が起こりますようによろしくお願いいたします。各テーブルで退会防止と親睦はどうするかなどお話し頂き最後に発表して頂ければと思います。よろしくお願いいたします。



・各テーブル発表

(高畔会員) 話し合いといっても特別特効薬はありませんでした。退会に関して過去退会した方で、事情があり辞めるのはまず不可能。それと新規の会員増強は常にどこかで声をかけておかなければいけない。声かけが1番ではないかと。特効薬はありませんということで終わります。

(小田会員) 我々のテーブルはベテランの石田会員の意見があり、是非とも女性会員を入れてくれと。女性の方が1人でも入れればその人からの情報でまた新たな女性が入ってくれるのではないかと。方法としてそれらしい方に外部卓話をさせて頂き、この会場の雰囲気味わって頂いてそこで口説き落とすということです。

(永井会員) 退会する方はあまりいないのですが、退会した方が何かの事情で退会して、それが解消した時に帰ってこれるようなくみができていたらいいのではないかと。LC退会者が多いので退会者に声をかけてみたらどうかとか。今の時点で青年部からの入会の流れができているのでそういう流れを作っていきましょと。伊予RCは野球部やギター部などアタの遊びの方もあるので、そういう所へ入会者を入れていけば退会者も減っていくだろうと。できるだけ楽しくやりましょという事でした。

(上本会員) 退会防止は元気で病気をしない事でもっともな意見ができました。あと懇親を深めて強い絆をもつ。飲み会や野球などアタの面でやってくればと。あと私の意見で旅行などもどうかと思います。メークアップを含めて旅行がたら県外にメークアップに行くなど。会員増強については商工会議所青年部におられるロータリーメンバーに引っ張って来てもらってRCに連れてきて頂ければというのがテーブルの意見でした。

(今井会員) 増強について常に積極的に声かけをする。入会目的ではなく部活動や飲み会などに誘って最終的に入会勧誘してはどうかという意見がでた。退会防止については楽しい例会にするなど入会時に1回休んでしまうと休み癖がついてしまうので出席義務があるという事を説明して入会して頂く。それと欠席が多い人には迎えにいくなどアタをきちんとするなど意見ができました。

(西山会員) 増強については魅力のあるプログラムを組み、楽しい伊予RCが周りに広がってあそこに入ると楽しいぞみたいな事が取り組みとしてあれば入ってみようというようになるのではないかと。職業分類で入られてないような方の職業もあると思うので自分の周りの人に声をかける。退会者をなくすでは私自身が思うことは伊予RCは若い年代の人達の仲が良くベテランの方との交流もうまくいっていると思う。これを継続させていけば退会者はいなくなると思う。

※まとめ

(武智委員長)

色々と貴重な意見をありがとうございました。我々のテーブルでも継続的に勧誘している人の所へ皆さんが色々な所から手をまわして入会をしてもらおうということをお話しました。昨日、門田石油さんの近くで停まっておりましたら平岡さんが大きな声であいさつをしてくれました。またこういう人たちが帰ってくることを期待しております。今日は貴重なご意見をありがとうございました。以上です。



◎ 会長報告

急な事で九州北部の災害義捐金を集めるのが今日しかなく皆様ご協力頂きありがとうございました。35,000円集まりました。それから武内会員が伊予市の中学生16名を連れて札幌州へいよいよ出発です。元気で帰って来て下さい。それと月曜日に伊予農業高校との懇親会があり、その時に不思議な縁だと思ふ事が1つありましたので報告します。今度来る留学生のハマヤさんが1年1組に入り、そのクラス担任が有間先生という女性の方。色々話しているうちに私の父も宇和島でRCに入っていたと。あの有名な有間さんという事になり、伊予RCに何回も来て頂いている。伊予RCができて9年目の時に有間さんが分区代理をやっていた。そして谷岡会員とも親しかったようです。ロータリーの友編集委員もやっていたと思う。そういうご縁で伊予農業高校の担任の先生が有間さんのお嬢さんということになります。時間があるので、歯周病の怖い話の続きです。健康な時には歯と歯肉というのはしっかりくっついている。健康の人の歯を細いもので触って行くと2mm~3mmぐらい入っていくのは正常な状態。歯周病が始まると深さが5mm~6mm、1cm位まで入ってくる。そうなると歯肉の内側の方に小さな潰瘍が無数に出来てきます。その潰瘍を通じて口に回り特に歯の周り、特に歯周病原菌が血管の中に入って来て全身を歯周病菌が皆さんの体の中全身を回ってきます。以上です。

◎ 玉岡あずみさんスピーチ

私は8月24日からアメリカのワシントン州ダラスに約10か月間留学をさせて頂く事になりました。私がこうして留学できるのはRCの皆様の沢山のサポートのおかげです。月1回参加させて頂いているこの例会では色々な方のお話を聞かせて頂き凄くためになったし楽しかったです。アメリカでは関わってくれる全ての人への感謝の気持ちを忘れず毎日を有意義に大切に過ごしたいです。何倍にも成長した姿で元気に日本に帰って来たいと思います。そしてロータリーの方々にも交換留学に行かせてよかったなと思ってもらえるような自分になって帰って来ます。笑顔忘れず自分らしく頑張りたいです。

◎ 委員会報告

・ロータリーの友推薦記事紹介 (向井会員) 横14P「地元の力を生かす。」

・国際奉仕委員会 (仙波委員長)

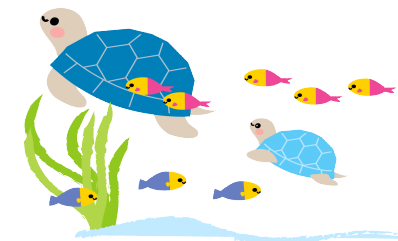
玉岡あずみさん出発日程 8/24 (木) 午前7時35分 松山空港発

ハマヤ・ブロッサさん到着日程 8/25 (金) 午後6時55分 松山空港着

時間のご都合がつく方はお見送り、お出迎えをよろしくお願いいたします。

・野球同好会 (武内会員)

がバナー杯野球大会のお知らせと伊予市職域大会が8/27 (日) で決定します。相手チームと時間も決まっていますが、抽選に行っていた西岡先生がお休みです。内容が分かりませんが、8/27で決定ですので開けておいて下さい。



◎ 幹事報告

・例会変更

松山北RC 8/21定例夜間例会 18:30~
伊予鉄会館

松山西RC 8/22定例夜間例会 18:30~
道後 友輪館

・回覧書類

RAC 地区内交流会の案内

・配布書類

会報委員会 第1858、1859回
ロータリーの友事務所 ロータリーの友 8月号
伊予市文化協会 10周年記念上映会 & 講演会

◎ ニコニコ箱

武智会員 「会員増強フォーラムよろしくお願いいたします。」

新・藤井 (健) ・林・日野 (隆) ・日野 (猛) ・今井
井上・石田・泉・門田・城戸・見乗・向井・永井
西山・小田・奥島・大政・大森・大野・仙波・高畔
高橋 (宏) ・武智・武市・武内・上本・渡邊
27名 27,000円

◎ 出席報告

8月9日 出席者 29名・欠席数 5名
ビジター 0名・出席率 85.30%

7月26日 出席数 30名・欠席数 4名
メークアップ 1名 修正出席率 91.18%

◎ ゲスト

・2017-2018年度 長期交換留学生 玉岡 あずみ 様

◎ 次回のプログラム 第1862回 (8月30日)
外部卓話 久万高原町カキ奏者 林 智美 様

伊予RCホームページアドレス <http://iyo-rc.com/>